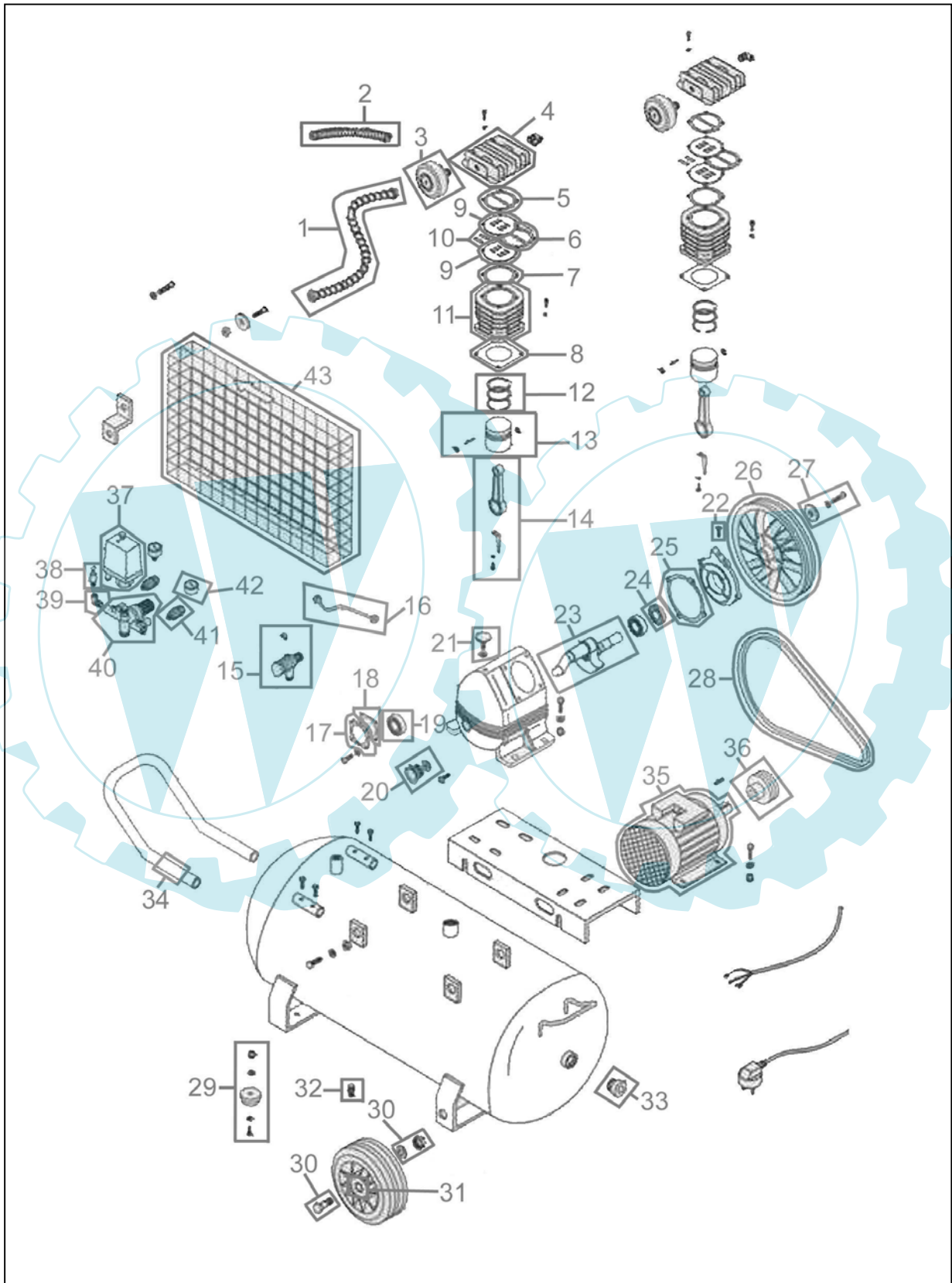




**50053**





# 50053

Pos.-Nr.	Ersatzteil-Nr.	Bezeichnung	Pos.-Nr.	Ersatzteil-Nr.	Bezeichnung
001	50053-04001	Druckleitung	025	50053-04025	Dichtung Kurbelgehäuse re.
002	50053-04002	Druckleitung Zyl.1-Zyl.2	026	50053-04026	Riemenscheibe Aggregat
003	50053-01034	Luftfilter kpl.	027	50053-04027	Schraube Riemenscheibe
004	50053-04004	Zylinderkopf	028	50053-04028	Keilriemen A 44
005	50053-04005	Zylinderkopfdichtung	029	50053-04029	Gummifuß
006	50053-04006	Ventilplattendichtung	030	50053-04030	Radachse
007	50053-04007	Zylinderdichtung	031	50053-04031	Rad
008	50053-04008	untere Dichtung	032	99999-00002	Ablassventil 3/8" AG
009	50053-04009	Ventilplattensatz	033	50008-03017	Kesselstopfen
010	50053-04010	Ventilplättchen	034	50053-04034	Griff
011	50053-04011	Zylinder	035	50053-04035	Motor
012	50053-04012	Kolbenringe kpl.	036	50053-04036	Riemenscheibe Motor Ø 90mm
013	50053-04013	Kolben	037	190191	Druckschalter 230V / 1
014	50053-04014	Pleuel kpl.	039	50053-04039	Winkel DS-Sicherheitsv.
015	50053-04015	Rückschlagventil	040	50053-04040	Gussbrücke
016	50053-04016	Entlastungsleitung	042	50075-01042	Manometer 1/8" Silber
017	50053-04017	Deckel Kurbelgehäuse li	043	50053-04043	Schutzgitter außen
018	50053-04018	Dichtung Kurbelgehäuse li	o.Abb.	50053-04044	Schutzgitter innen
019	50053-04019	Lager	o.Abb.	99999-10091	Überlastschalter 12 A
020	50053-04020	Ölschauglas	o.Abb.	99999-10008	Kondensator 35µF
021	50053-04021	Ölstopfen	o.Abb.	99999-10020	Kondensator 150 µF
022	50053-04022	Entlüftung	o.Abb.	314470	Entlastungsventil
023	50053-04023	Kurbelwelle	o.Abb.	50053-04045	Aggregat kpl.
024	50053-04024	Wellendichtring			
				<b>Art. Nr.</b>	<b>Zubehör</b>
			038	41535	Sicherheitsventil